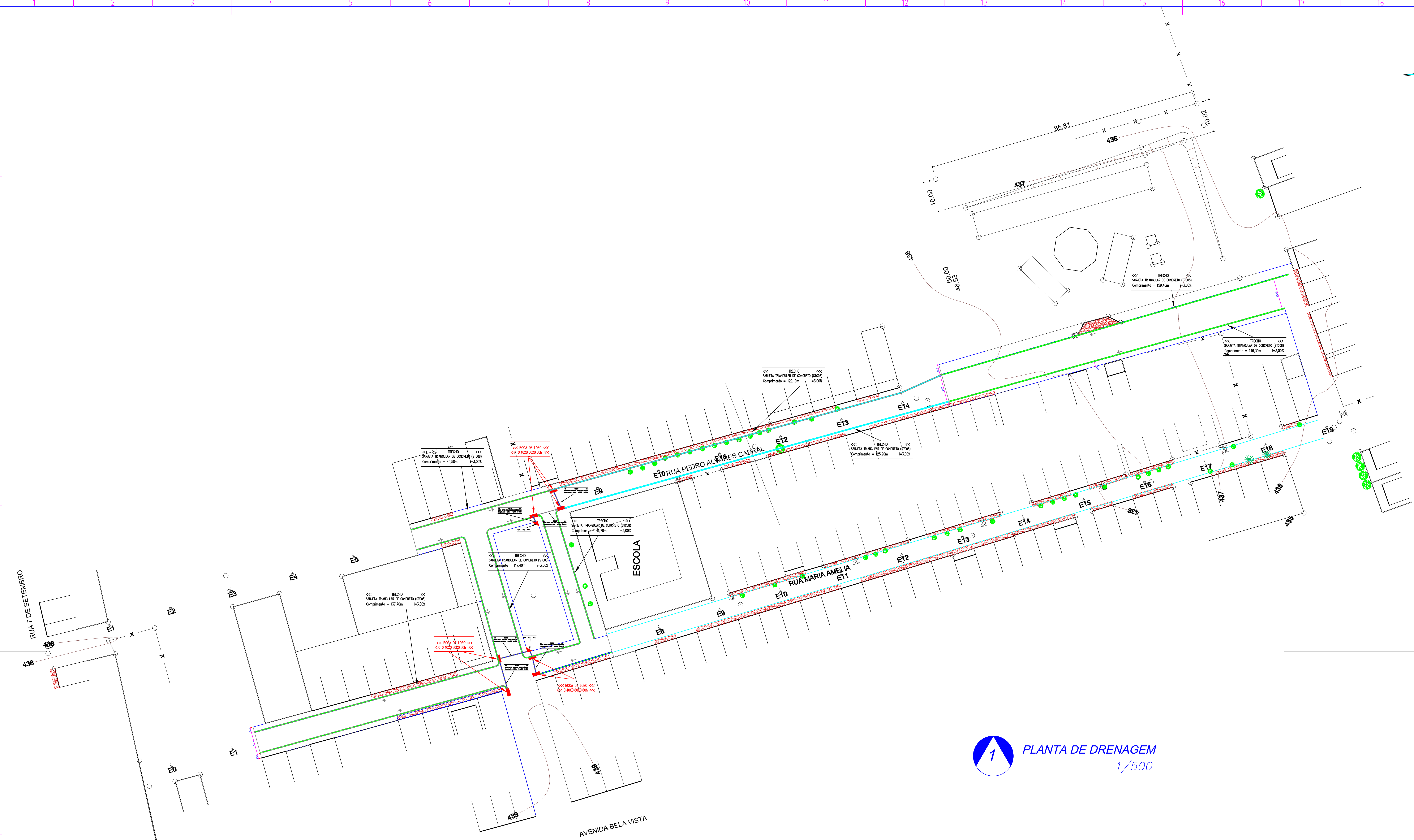


DOCUMENTOS DE REFERÊNCIA

- MUNICÍPIOS DESTA PLANTA: VÁRZEA DA ROÇA - BA
- AS REFERÊNCIAS ESTÃO INDICADAS EM COORDENADAS DO SISTEMA UTM, OBTIDAS POR RASTRAMENTO DA CONSTELAÇÃO GPS-NAVSTAR. A ORIGEM DAS COORDENADAS É O EQUADOR E O MERIDIANO 45 GRAUS W.G. ACRESCIDAS CONSTANTES 1000 km N E 500 Km E, RESPECTIVAMENTE.
- PRECISÃO:
  - ESTACIÃO TOTAL
    - PRECISÃO ANGULAR 5" (5 SEGUNDOS)
    - PRECISÃO LINEAR 5mm + PPM
  - GPS
    - DÚPLIA FREQUÊNCIA SMART TRACK 12.11 + 12.12
    - PRECISÃO HORIZONTAL: 5 MM + 0,5 PPM ESTÁTICO
    - 10 MM + 1 PPM CINEMÁTICO
    - VERTICAL: 10 MM + 0,5 PPM ESTÁTICO
    - 20 MM + 1 PPM CINEMÁTICO
  - PP - POLIGONAL PRINCIPAL
    - FECHAMENTO ANGULAR: 30" x
    - FECHAMENTO LINEAR: 1 / 10.000
    - FECHAMENTO ALTIMÉTRICO: 10 mm x

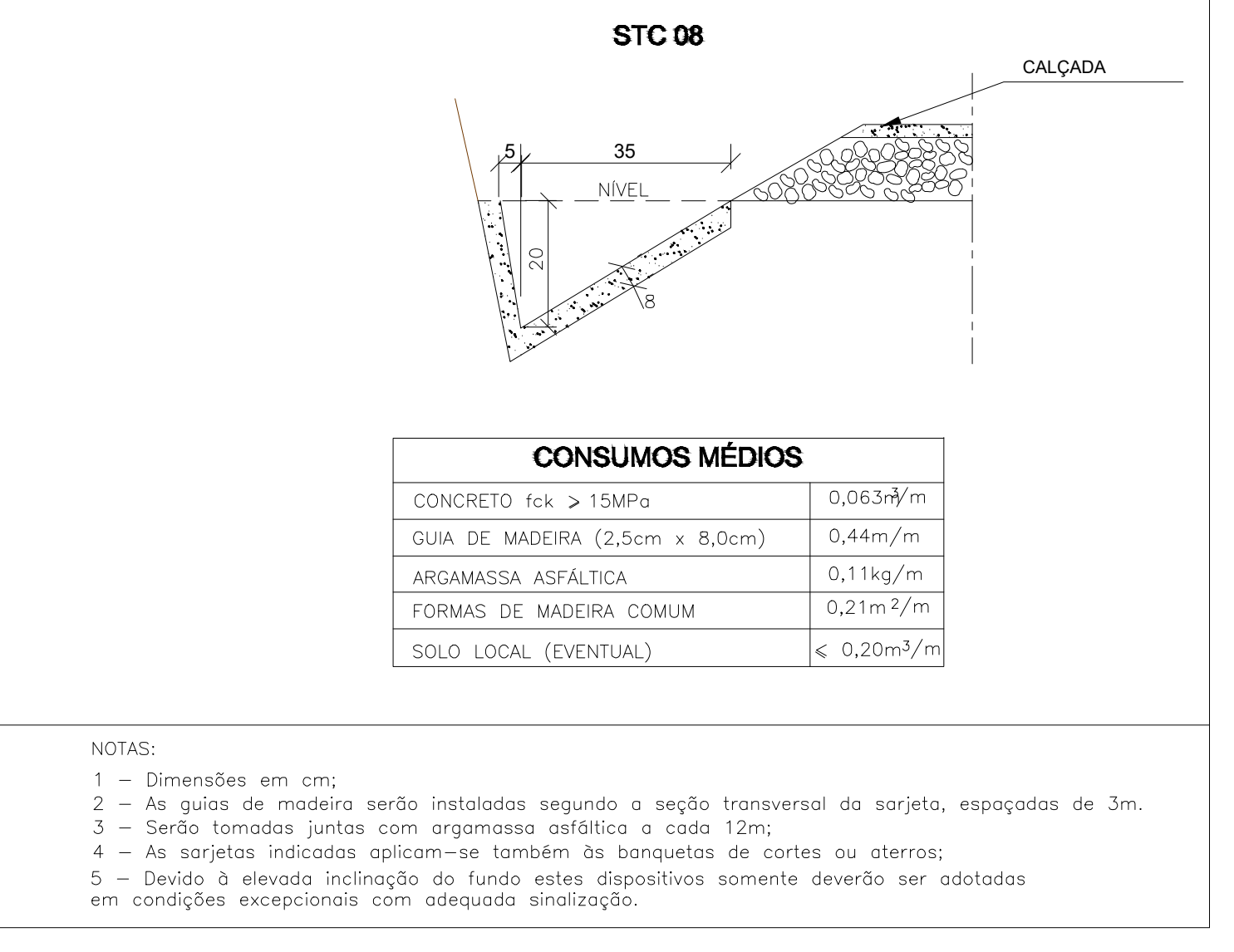
LEGENDA

- EDIFICAÇÕES
- CERCA
- REDE ELÉTRICA
- MURO
- RODOVIA
- MEIO FIO
- PASSEIO EXISTENTE



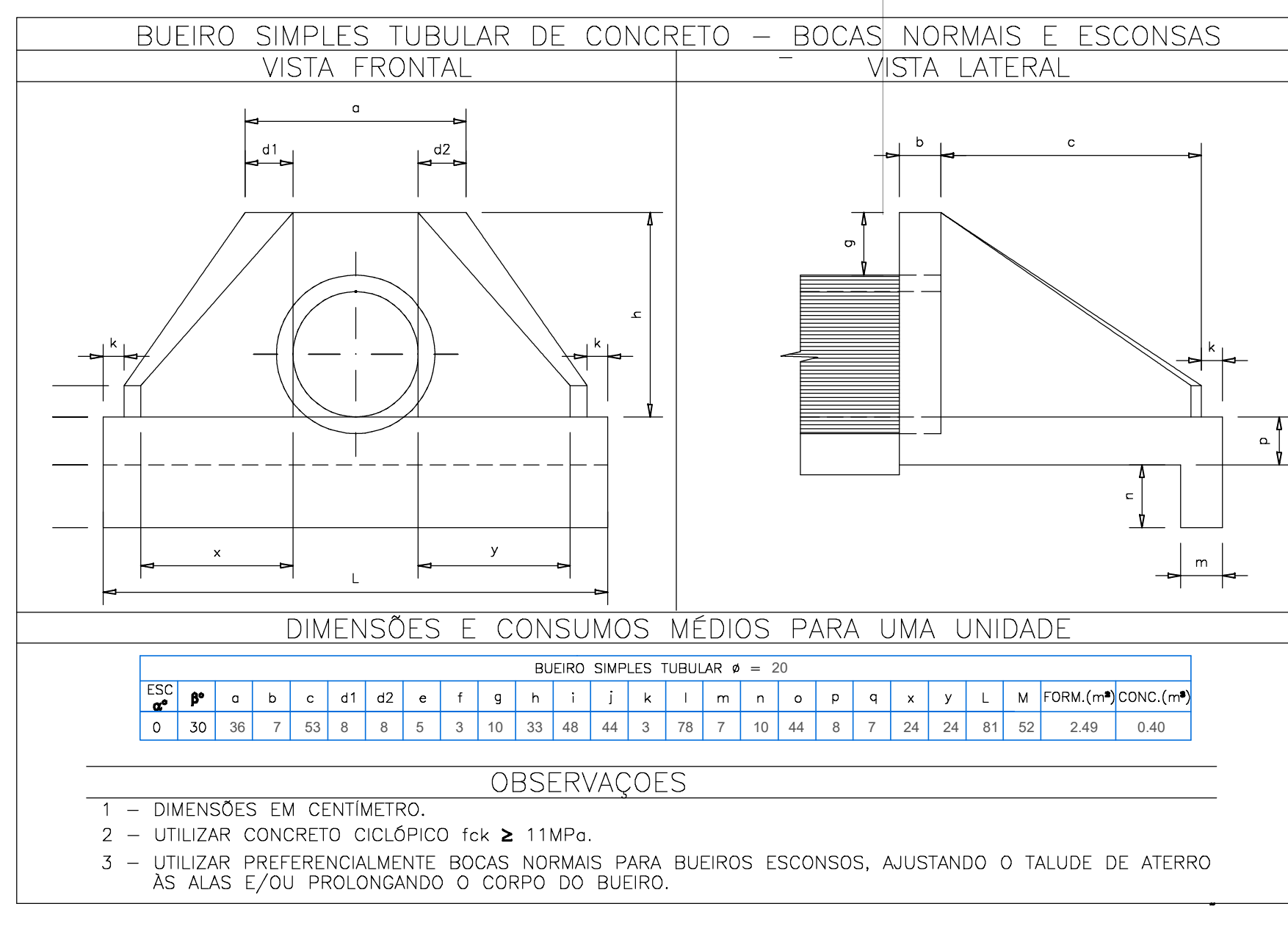
1 PLANTA DE DRENAGEM 1/500

SARJETAS TRIANGULARES DE CONCRETO (II)



QUADRO DE DRENAGEM

ETAPAS	SARJETA TRIANGULAR CONCRETO (STC08) (m)	BOCA DE LOBO 40cm x 60cm/60cm x 80cm/40cm h (UNID.)	PONTA DE ALA 60cm x 80cm/40cm h (UNID.)	BSTC (20CM) (m)
TRECHO 1 PAVIMENTAÇÃO A EXECUTAR	838,80	05	02	40,50
TRECHO 2 PAVIMENTAÇÃO EXECUTADA	255,00	02	-	-
TOTAL	1.093,80	07	02	40,50



Assinatura do Responsável Técnico (Liane Monique Aspera Soares) .Liane.jpg

**PROJETO INFRAESTRUTURA** Liane Monique Aspera Soares .Vlogo.jpg

CLIENTE: PREFEITURA MUNICIPAL DE VÁRZEA DA ROÇA/BA

LOCAL DA OBRA: BUEIROS DE VÁRZEA DO MEIO - VÁRZEA DA ROÇA/BA

PROJETO DE PAVIMENTAÇÃO: PAVIMENTAÇÃO

DRENAGEM SUPERFICIAL

Projeto - Elaboração e Responsabilidade Técnica: Liane Monique Aspera Soares

Escalão: 1/1000

Data: NOV/2025

Revisão: REVISÃO

**DRE 1-1**